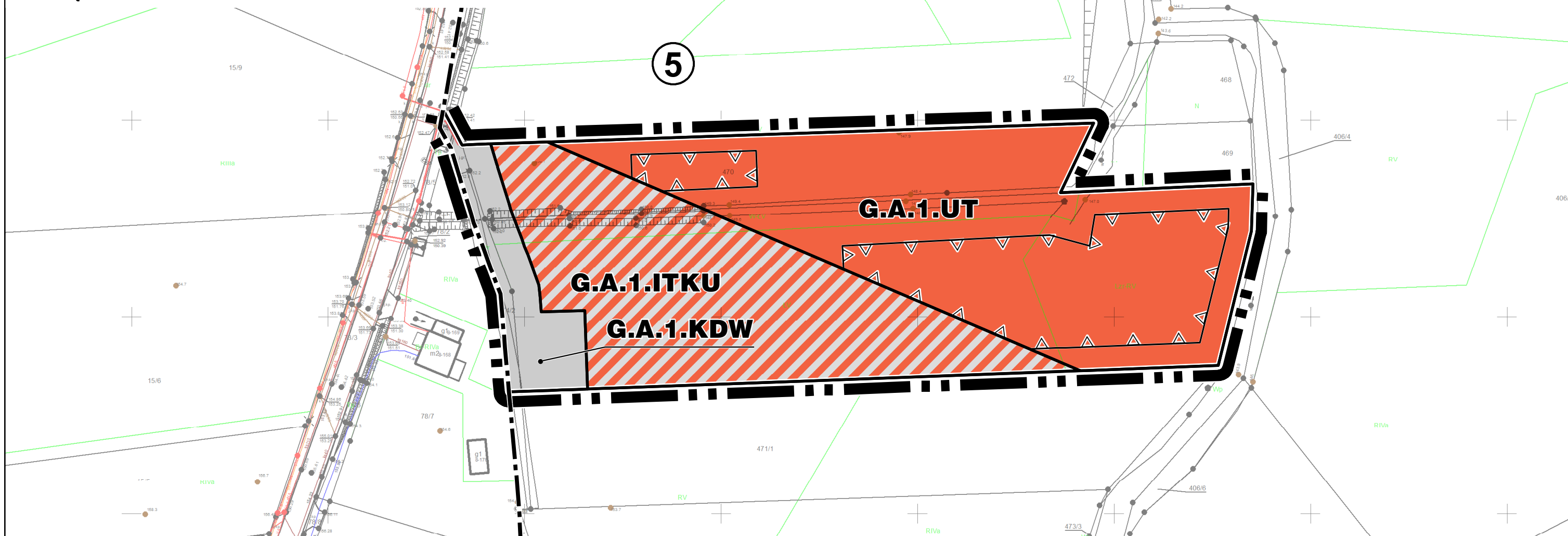


GMINA JERZMANOWA

MIEJSCOWY PLAN ZAGOSPODAROWANIA PRZESTRZENNEGO
DLA WYBRANYCH OBSZARÓW W OBRĘBACH GEODEZYJNYCH:
BĄDZÓW, JACZÓW, JERZMANOWA I KUROWICE-MODŁA
POŁOŻONYCH NA TERENACH GÓRNICZYCH

RYSUNEK PLANU MIEJSCOWEGO NR 4

OBRĘB JACZÓW



LEGENDA



GRANICA OBSZARU PLANU MIEJSCOWEGO
POKRYWAJĄCA SIĘ Z GRANICĄ OBRĘBU EWIDENCYJNEGO
NIESTANOWIĄCĄ GRANICĄ GMINY



GRANICA OBSZARU PLANU MIEJSCOWEGO NIE
POKRYWAJĄCA SIĘ Z GRANICĄ OBRĘBU
EWIDENCYJNEGO I GRANICĄ GMINY



LINIA ROZGRANICZAJĄCA TERENY O RÓŻNYM
PRZEZNACZENIU LUB RÓŻNYCH ZASADACH
ZAGOSPODAROWANIA



NIEPRZEKRACZALNA LINIA ZABUDOWY

5

NUMER OBSZARU PLANU MIEJSCOWEGO

SYMBOL TERENU



TEREN DLA USŁUG TURYSTYCZNYCH,
AGROTURYSTYCZNYCH I REKREACJI



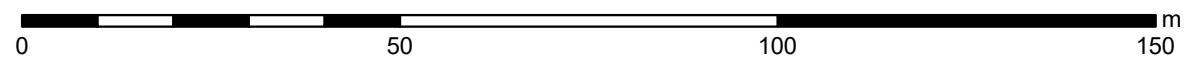
TEREN DLA SIECI, OBIEKTÓW I URZĄDZEŃ
INFRASTRUKTURY TECHNICZNEJ ORĄZ DLA
URZĄDZEŃ SPORTU I REKREACJI



TEREN DLA DROGI WEWNĘTRZNEJ

PEŁNE DEFINICJE OZNACZEŃ GRAFICZNYCH ZAWARTE SĄ W CZĘŚCI TEKSTOWEJ PLANU MIEJSCOWEGO

OZNACZENIA GRAFICZNE ZLOKALIZOWANE POZA GRANICAMI OBSZARU OBJĘTEGO PLANEM MIEJSCOWYM,
ZA WYJĄTKIEM NUMERU OBSZARU, MAJĄ CHARAKTER INFORMACYJNY I NIE STANOWIĄ USTALEŃ PLANU



SKALA 1:1000

WYRYS ZE STUDIUM UWARUNKOWAŃ
I KIERUNKÓW ZAGOSPODAROWANIA
PRZESTRZENNEGO GMINY

