

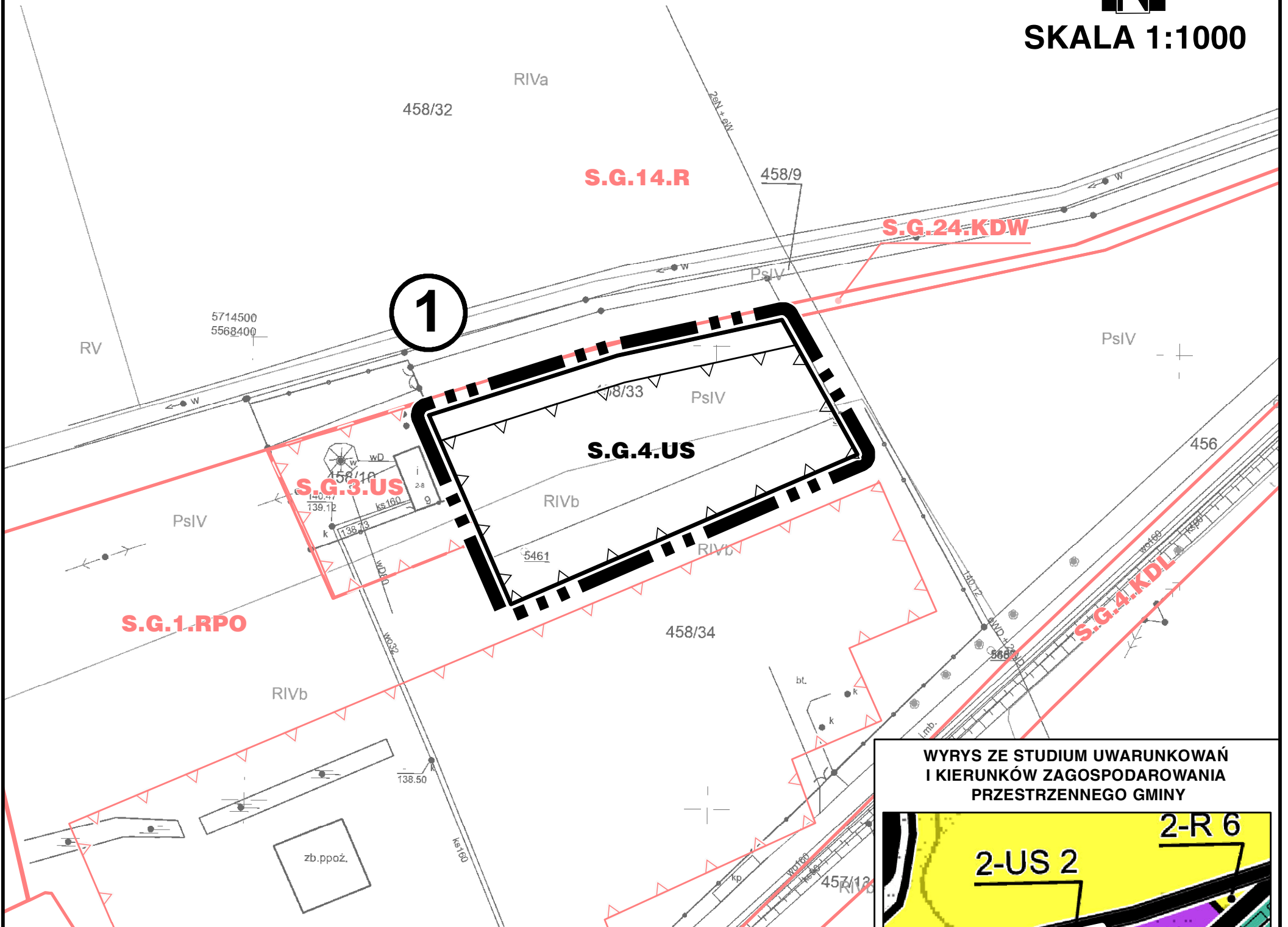
# GMINA JERZMANOWA

MIEJSCOWY PLAN ZAGOSPODAROWANIA PRZESTRZENNEGO DLA WYBRANYCH OBSZARÓW W OBREBACH GEODEZYJNYCH: GAIKI-POTOCZEK, JACZÓW, JERZMANOWA, KUROWICE-MODŁA, KUROW MAŁY I ŁAGOSZÓW MAŁY POŁOŻONYCH W GRANICACH TERENÓW GÓRNICZYCH W GMINIE JERZMANOWA

## RYSUNEK PLANU MIEJSCOWEGO NR 1 OBREB GAIKI-POTOCZEK



SKALA 1:1000



### LEGENDA

 GRANICA OBSZARU OBJĘTEGO PLANEM MIEJSCOWYM WRAZ Z TOWARZYSZĄCĄ JEJ LINIĄ ROZGRANICZAJĄCĄ TERENY


 NIEPRZEKRACZALNA LINIA ZABUDOWY

 NUMER OBSZARU PLANU MIEJSCOWEGO

### SYMBOL TERENU

 TEREN DLA OBIEKTÓW I URZĄDZEŃ SPORTU I REKREACJI ORAZ ZIELENI URZĄDZONEJ

### ELEMENTY RYSUNKU NIEBĘDĄCE USTALENIAMI PLANU MIEJSCOWEGO

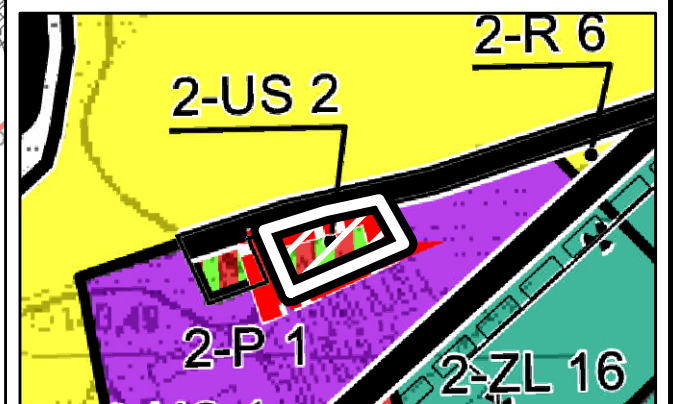
 WYBRANE USTALENIA OBOWIĄZUJĄCEGO PLANU MIEJSCOWEGO PRZYJĘTEGO UCHWAŁĄ NR XLII/278/2010 RADY GMINY JERZMANOWA Z DNIA 19 KWIEŃNIA 2010 ROKU ORAZ UCHWAŁĄ NR XXVII/197/2016 RADY GMINY JERZMANOWA Z DNIA 21 PAŹDZIERNIKA 2016

PELNE DEFINICJE OZNACZEŃ GRAFICZNYCH ZAWARTE SĄ W CZĘŚCI TEKSTOWEJ PLANU MIEJSCOWEGO

OZNACZENIA GRAFICZNE ZLOKALIZOWANE POZA GRANICAMI OBSZARU OBJĘTEGO PLANEM MIEJSCOWYM, ZA WYJĄTKIEM NUMERU OBSZARU, MAJĄ CHARAKTER INFORMACYJNY I NIE STANOWIĄ USTALEŃ PLANU MIEJSCOWEGO



### WYRYS ZE STUDIUM UWARUNKOWAŃ I KIERUNKÓW ZAGOSPODAROWANIA PRZESTRZENNEGO GMINY



ZAŁĄCZNIK NR 1 DO UCHWAŁY NR \_\_\_\_\_  
RADY GMINY JERZMANOWA  
Z DNIA \_\_\_\_\_ 2020 R.



53-125 Wrocław al. Kasztanowa 8, tel/fax: (71) 341 28 54, 341 28 56

### GMINA JERZMANOWA

MIEJSCOWY PLAN ZAGOSPODAROWANIA PRZESTRZENNEGO DLA WYBRANYCH OBSZARÓW W OBREBACH GEODEZYJNYCH: GAIKI-POTOCZEK, JACZÓW, JERZMANOWA, KUROWICE-MODŁA, KUROW MAŁY I ŁAGOSZÓW MAŁY POŁOŻONYCH W GRANICACH TERENÓW GÓRNICZYCH

### RYSUNEK PLANU MIEJSCOWEGO NR 1 OBREB GAIKI-POTOCZEK

GŁÓWNY PROJEKTANT  
DYREKTOR BIURA

mgr inż. arch. MAREK WILAND

PROJEKTANCI:

mgr inż. KATARZYNA DROBOT  
mgr inż. EDYTA JAWORSKA  
mgr inż. ALICJA WOJDA  
mgr inż. MARZENA WOLNY  
mgr inż. KAMIL ZALEWSKI  
inż. KLAUDIA MEJNARTOWICZ

WROCLAW  
SIERPIEŃ 2020