

GMINA JERZMANOWA

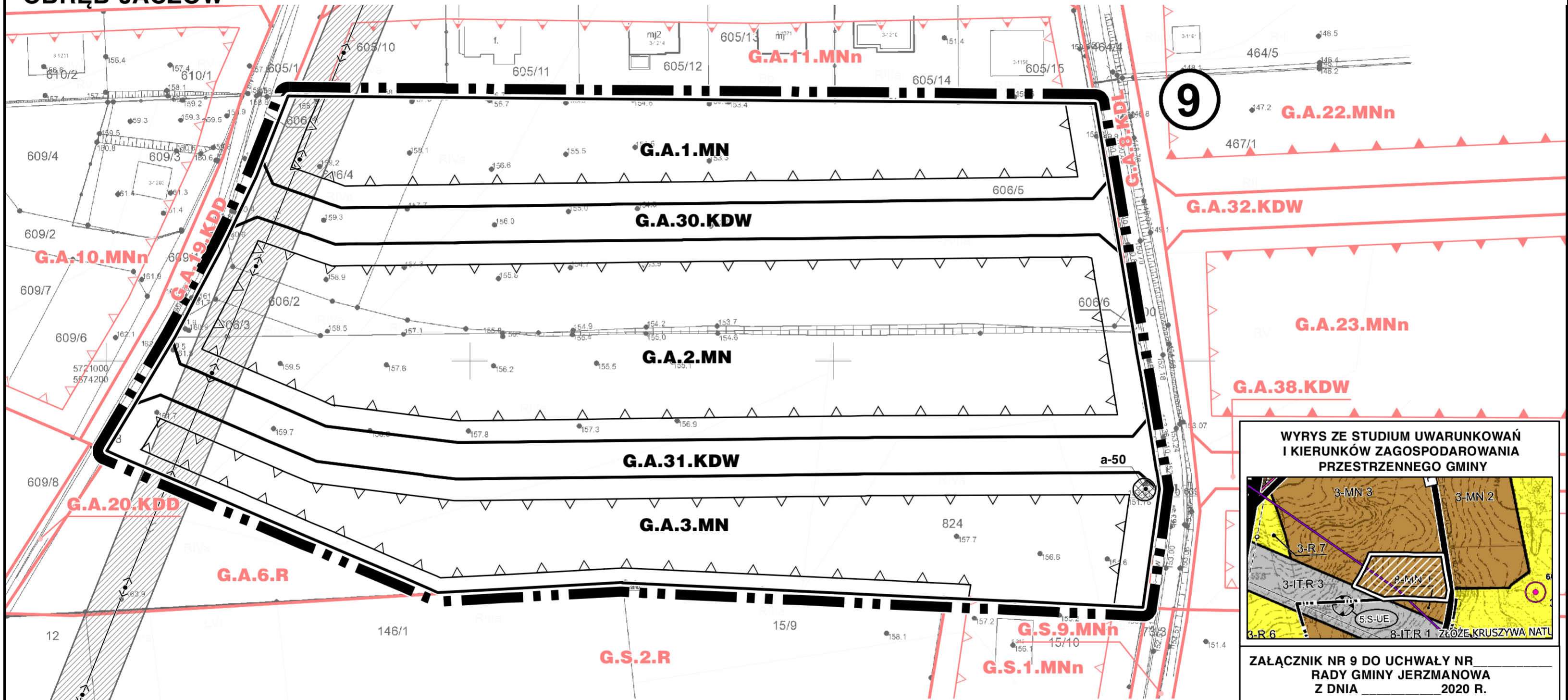
MIEJSCOWY PLAN ZAGOSPODAROWANIA PRZESTRZENNEGO DLA WYBRANYCH OBSZARÓW W OBREBACH GEODEZYJNYCH: GAIKI-POTOCZEK, JACZÓW, JERZMANOWA, KUROWICE-MODŁA, KUROW MAŁY I ŁAGOSZÓW MAŁY POŁOŻONYCH W GRANICACH TERENÓW GÓRNICZYCH W GMINIE JERZMANOWA



SKALA 1:1000

RYSUNEK PLANU MIEJSCOWEGO NR 9

OBRĘB JACZÓW



ZAŁĄCZNIK NR 9 DO UCHWAŁY NR RADY GMINY JERZMANOWA Z DNIA 2020 R.

LEGENDA

- GRANICA OBSZARU OBJĘTEGO PLANEM MIEJSCOWYM
- LINIA ROZGRANICZAJĄCA TERENY O RÓŻNYM PRZEZNACZENIU
- NIEPRZEKRACZALNA LINIA ZABUDOWY
- ISTNIEJĄCA NAPOWIETRZNA LINIA ELEKTROENERGETYCZNA ŚREDNIEGO NAPIĘCIA 20 KV WRAZ Z PASEM TECHNOLOGICZNYM
- OBIEKT UJĘTY W GMINNEJ EWIDENCJI ZABYTKÓW WRAZ Z NUMEREM
- NUMER OBSZARU PLANU MIEJSCOWEGO

SYMBOL TERENU

MN TEREN DLA ZABUDOWY MIESZKANIOWEJ JEDNORODZINNEJ

KDW TEREN DLA DROGI WEWNĘTRZNEJ

ELEMENTY RYSUNKU NIEBĘDĄCE USTALENIAMI PLANU MIEJSCOWEGO

KDW WYBRANE USTALENIA OBOWIĄZUJĄCEGO PLANU MIEJSCOWEGO PRZYJĘTEGO UCHWAŁĄ NR XLII/276/2010 RADY GMINY JERZMANOWA Z DNIA 19 KWIECZNIA 2010 ROKU ORAZ UCHWAŁĄ NR X/81/2015 RADY GMINY JERZMANOWA Z DNIA 19 SIERPNI 2015 R.

PEŁNE DEFINICJE OZNACZEŃ GRAFICZNYCH ZAWARTE SĄ W CZĘŚCI TEKSTOWEJ PLANU MIEJSCOWEGO
OZNACZENIA GRAFICZNE ZLOKALIZOWANE POZA GRANICAMI OBSZARU OBJĘTEGO PLANEM MIEJSCOWYM, ZA WYJĄTKIEM NUMERU OBSZARU, MAJĄ CHARAKTER INFORMACYJNY I NIE STANOWIĄ USTALEŃ PLANU MIEJSCOWEGO



53-125 Wrocław al. Kasztanowa 8, tel/fax: (71) 341 28 54, 341 28 56

GMINA JERZMANOWA

MIEJSCOWY PLAN ZAGOSPODAROWANIA PRZESTRZENNEGO DLA WYBRANYCH OBSZARÓW W OBREBACH GEODEZYJNYCH: GAIKI-POTOCZEK, JACZÓW, JERZMANOWA, KUROWICE-MODŁA, KUROW MAŁY I ŁAGOSZÓW MAŁY POŁOŻONYCH W GRANICACH TERENÓW GÓRNICZYCH

RYSUNEK PLANU MIEJSCOWEGO NR 9 OBRĘB JACZÓW

GŁÓWNY PROJEKTANT DYREKTOR BIURA mgr inż. arch. MAREK WILAND	PROJEKTANCI: mgr inż. KATARZYNA DROBOT mgr inż. EDYTA JAWORSKA mgr inż. ALICJA WOJDA mgr inż. MARZENA WOLNY mgr inż. KAMIL ZALEWSKI inż. KLAUDIA MEJNARTOWICZ
WROCŁAW SIERPIEŃ 2020	